



# Le Haut Chandelalar



Centre de vacances naturistes \*\*\*\*

Famille BOISGONTIER

06850 BRIANCONNET

Tel: 04.93.60.40.09

E-mail : [lehaut.chandelalar@orange.fr](mailto:lehaut.chandelalar@orange.fr) Site: [www.le-haut-chandelalar.com](http://www.le-haut-chandelalar.com)

Madame, Monsieur,

Nous avons le plaisir de vous faire parvenir ci-joint nos tarifs 2015 ainsi qu'un bon de réservation de nos différents types d'hébergements. Nous nous tenons à votre disposition pour tout renseignement complémentaire, et vous adressons nos très cordiales salutations.

*Muriel et Yves Boisgontier*

**Nouveautés 2015** :- Pas d'augmentation des tarifs (identiques à 2014)

- Un nouveau site internet
- Un toit sur le barbecue
- Un tarif plus avantageux pour le mois de mai

## TARIF CAMPING 2015 ( par nuit )

	Du 01/05 au 29/05	Du 30/05 au 19/06 du 29/08 au 15/09	Du 20/06 au 10/07 du 15/08 au 28/08	Du 11/07 au 14/08
Empl. sans elec. + 1 pers.	14.70 €	16,35 €	19,60 €	24,30 €
Empl. sans elec. + 2 pers.	20.65 €	22,95 €	26,90 €	33,40 €
Empl. avec elec. 10A +1 pers.	19.50 €	21,70 €	24,90 €	29,65 €
Empl. avec elec. 10A +2 pers.	25.45 €	28,30 €	32,20 €	38,75 €
Personne suppl. (>10 ans)	6.00 €	6,60 €	7,30 €	9,10 €
Enfant 3 à 10 ans	Gratuit	gratuit	gratuit	5,40 €
Enfant moins de 3 ans	gratuit	gratuit	gratuit	gratuit
Location de Réfrigérateur	5.00 €	5,00 €	5,00 €	5,00 €
Taxe de séjour (pers. > 13 ans)	0.20 €	0,20 €	0,20 €	0,20 €

**Remises :** -10% pour tout séjour de 21 nuits ou plus.

**Early booking :** frais de dossier offerts pour toute réservation effectuée avant le 1<sup>er</sup> Février 2015

**PARKING:** Pour des raisons de sécurité et de tranquillité, les voitures stationnent sur le parking à l'entrée. La circulation sur le terrain n'est autorisée que le jour d'arrivée pour le déchargement, et la veille du départ pour le chargement du matériel de camping.

**ANNULATION :** En cas de retard de plus de 24 h., il est possible de maintenir la réservation en prévenant. En cas d'annulation moins de 30 jours à l'avance, l'acompte reste acquis au gestionnaire à titre de dédommagement.



# Le Haut Chandelalar

Centre de vacances naturistes \*\*\*\*

Famille BOISGONTIER

F.06850 BRIANCONNET

Tel : 04.93.60.40.09

[www.le-haut-chandelalar.com](http://www.le-haut-chandelalar.com)



La Clef  
Verte



## TARIF DE LOCATION 2015

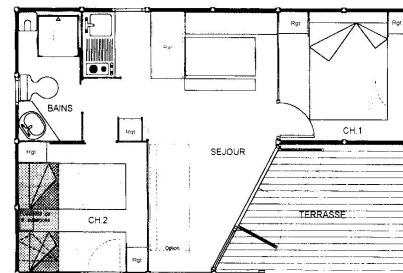
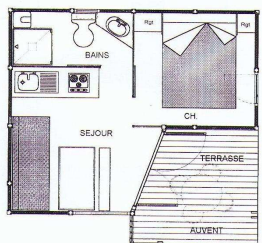
Tarif incluant 2 personnes	Du 1 <sup>er</sup> au 29 /05		Du 30/05 au 19/06 Du 28/08 au 15/09		Du 20/06 au 10/07 Du 15/08 au 28/08		DU 11/07 au 14/08 7 nuits minimum	
	1 nuit	7 nuits	1 nuit	7 nuits	1 nuit	7 nuits	1 nuit	7 nuits
Chalet EVASION	46 €	322 €	51 €	357 €	80 €	560 €	101 €	707 €
Chalet Rêve	51 €	357 €	57 €	399 €	90 €	630 €	114 €	798 €
Chalet Rêve Confort	59 €	413 €	65 €	455 €	102 €	714 €	128,50 €	899 €
Chalet EDEN	72 €	504 €	80 €	560 €	115 €	805 €	142 €	994 €
Personne suppl.	6,00 €	42 €	6,00 €	42 €	7,00 €	49 €	7,65 €	53,60 €
Enfant de - 2 ans	Gratuit	Gratuit	Gratuit	Gratuit	Gratuit	Gratuit	Gratuit	Gratuit

Les animaux ne sont pas admis. Durant toute la saison : Jours d'arrivée et de départ libres. Frais de dossier 15.00 €

Ces prix comprennent à la fois le séjour, l'emplacement, la location pour une semaine et l'accès aux services du terrain (Parking, piscine, balades). Une assurance- annulation facultative vous est proposée : 2,10 € par nuit réservée. La taxe de séjour est en sus. Elle est de 0,20 € par jour et par personne de plus de 13 ans.

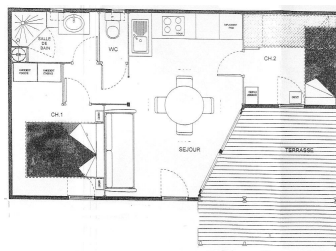
**REMISES :** Pour un séjour de 3 semaines ou plus, une remise de 15 % est consentie sur la totalité du séjour , pour 2 semaines : 10 % sur la totalité du séjour, même en haute saison.

**Early booking :** pas de frais de dossier pour toute réservation effectuée avant le 1er février 2015



4 Chalets « Evasion » de 25 m2 pour 2 à 3 personnes  
( un lit de 140x 190 cm)

4 Chalets « Rêve » de 35 m2 pour 2 à 5 personnes  
(un lit de 140 x 190 cm et deux lits de 80 x 190cm)



3 chalets « Rêve-Confort » de 45m2 pour 2 à 7 personnes  
( Un lit de 160x 200 cm et 3 lits de 80X 190 cm)

Un chalet « Eden » de 56m2 pour 2 à 4 personnes  
( Un lit de 160 x 200 cm et 2 lits de 80 x 190 cm)

Ces chalets disposés en village, sont tous équipés d'un réfrigérateur, d'une plaque de cuisson électrique 4 feux, d'un four à micro-ondes, TV écran plat, d'un salon de jardin et de deux bains de soleil. Inventaire complet sur demande.